



**EL ELEFANTE**  
Elephant  
Éléphant

REF. CERTIFICADO  
Certificate Ref.  
Ref. Certificat

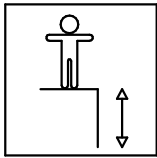
CM01F

1 / 4

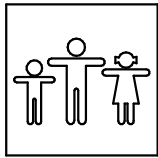
00031894-1.02

Fabricado por / Made by / Fabriqué par GALOPÍN PLAYGROUNDS, S.L.

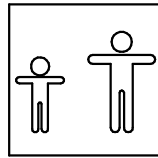
*ESPECIFICACIONES/ SPECIFICATIONS/ SPÉCIFICATIONS:*



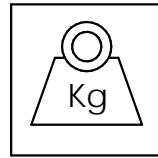
152 cm



6 u.



+4



90 kg \*\*

Dimensiones de pieza mas grande/Maximum dimensions of parts/ Dimensions maximum de la pièce:

158 x 204 x 37 cm.

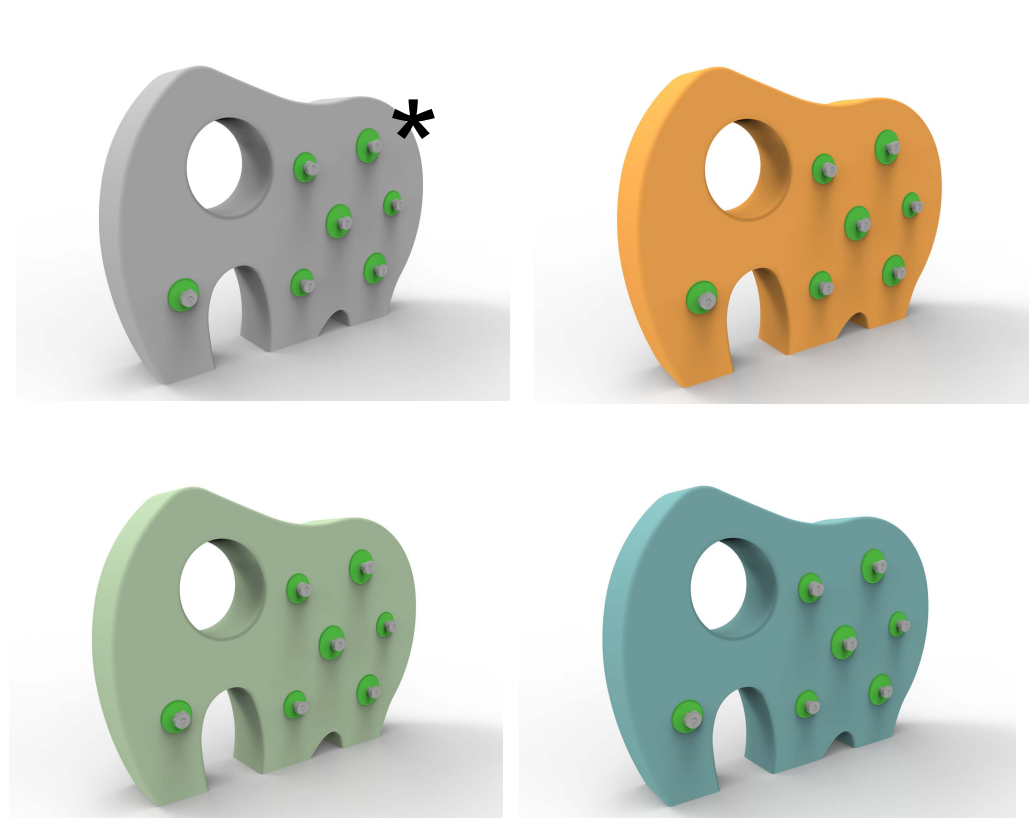
\* Peso pieza mas pesada/Maximum weight of parts/ Poids maximum de la pièce:

90 kg

**Configuraciones / Configurations / Configurations**

COLOR / Colour / Couleur

- CM01F01 (Gris/Grey/Gris)
- CM01F02 (Naranja/Orange/Orange)
- CM01F03 (Verde/Green/Vert)
- CM01F04 (Azul/Blue/Bleu)

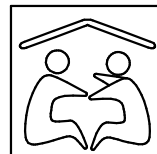


**\*\* Dato aproximado / Approximate data / Donnée approximative**

FUNCIONES LÚDICAS

PLAYFUL ACTIVITIES

ACTIVITÉS LUDIQUES



# EL ELEFANTE Elephant Éléphant

REF. CERTIFICADO  
Certificate Ref.  
Ref. Certificat

2 / 4

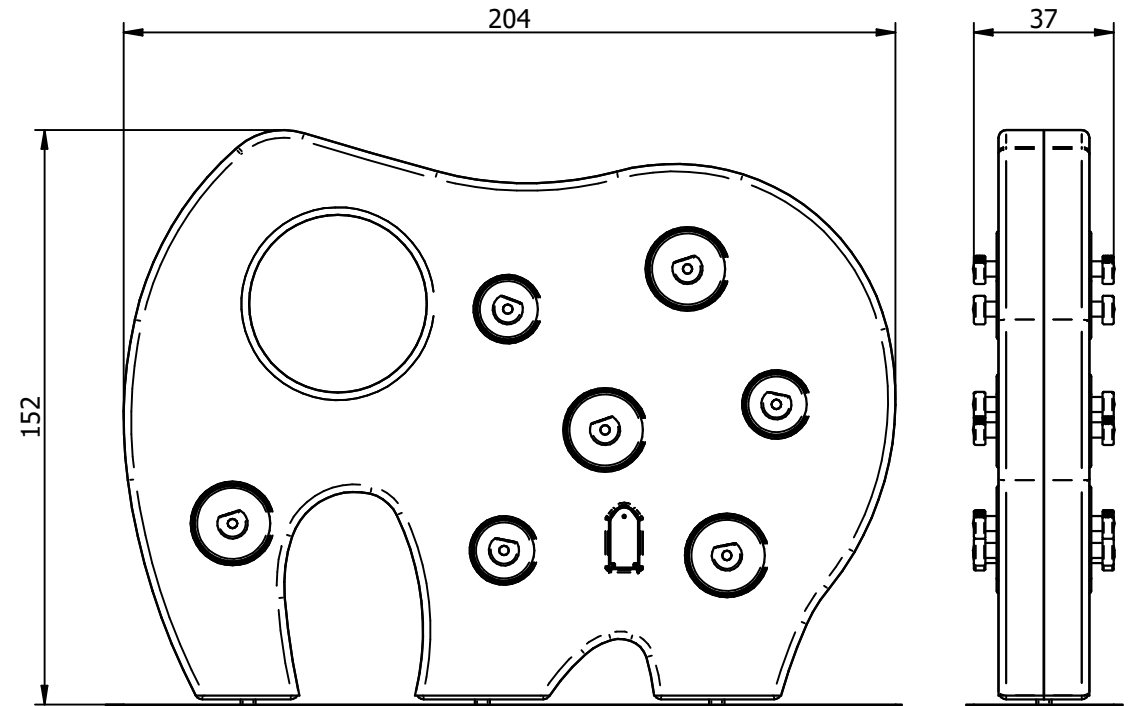
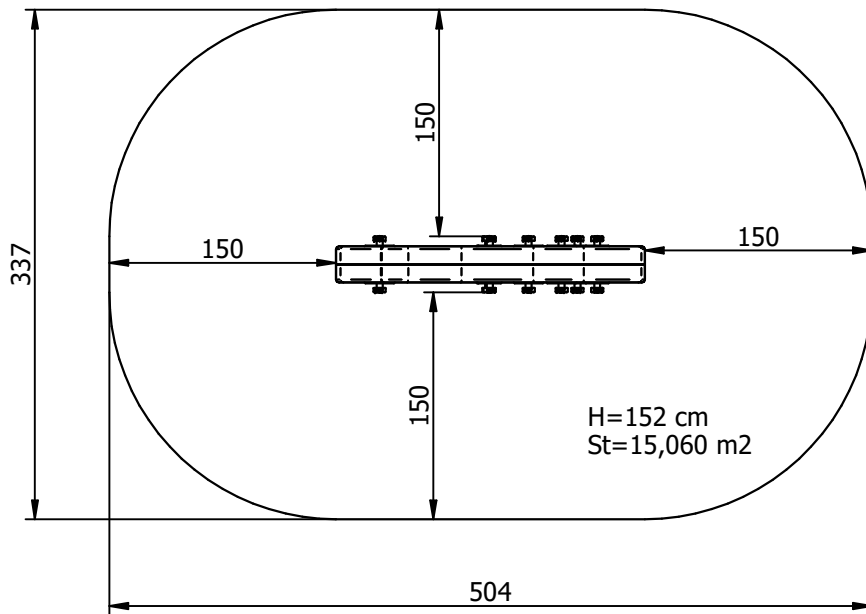
CM01F

00031894-1.02

## Zona de impacto/ Impact zone/ Zone d'impact:

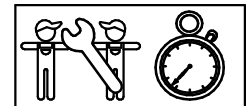
Superficie de seguridad requerida y revestimientos del suelo según la norma EN 1176-1.  
Safety surface required and floor covering according to the standard EN 1176-1.  
Zone de sécurité et revêtement du sol conforme à la norme EN 1176-1.

DIMENSIONES GENERALES/ GENERAL DIMENSIONS/ DIMENSIONS GÉNÉRALES  
TOLERANCIAS/ TOLERANCES/ TOLERANCES: +-3%



## INSTALACIÓN/ INSTALLATION/ INSTALLATION:

Tipos de cimentación/ Types of foundation/ Types de fondation: SB-SD  
Disponibilidad de repuestos/ Availability of replacement parts/ Disponibilité de pièces de remplacement: 10 años/ 10 years/ 10 années



2 h.

EL ELEFANTE  
Elephant  
Éléphant

REF. CERTIFICADO  
Certificate Ref.  
Ref. Certificat

3 / 4

CM01F

00031894-1.02

## DESCRIPCIÓN MATERIALES:

**Rocódromo:** Fibra de vidrio con resina

**Paneles:** Paneles de polietileno de alta densidad de 20 mm.

**Piezas de plástico:** Policarbonato, polipropileno y poliamida.

**Piezas metálicas:** Acero S235 JR galvanizado.

**Tornillería:** Acero calidad 8.8 DIN267 AISI-304 y AISI-316.

**Pintura:** 1 mano de lacado en polvo constituido por mezcla de resinas poliéster, endurecedores y pigmentos, exento de plomo y con alta resistencia a la meteorización.

## MATERIAL DESCRIPTION:

**Climbing Wall:** Fiberglass with resin

**Panels:** 20 mm high density polyethylene boards.

**Plastic Parts:** Polycarbonate, polypropylene and polyamide.

**Metallic Parts:** Galvanized S235 JR steel.

**Fixings:** Steel conforming to 8.8 DIN267 AISI-304 & AISI-316.

**Paint:** 1 coat of dust lacquer formed by the mixture of polyester resin, hardeners and colour pigments. Free of lead and high resistance to weather deterioration.

## DESCRIPTION MATÉRIELS:

**Mur d'escalade:** Fibre de verre avec de la résine

**Panneaux:** Planches de polyéthylène d'haute densité de 20 mm.

**Pièces de plastique:** Polycarbonate, polypropylène et polyamide.

**Pièces métalliques:** Acier S235 JR galvanisé.

**Visserie:** Acier qualité 8.8 DIN267 AISI-304 ou AISI-316.

**Peinture:** 1 couche de laqué en poudre constituant par mélange de résines polyester, durcisseuses et pigments, libre de plomb et avec un haute résistance aux changements de l'environnement.

GALOPÍN PLAYGROUNDS, S.L. se reserva el derecho de modificar sin previo aviso la información contenida en este documento.

GALOPÍN PLAYGROUNDS, S.L. reserves the right to change the information contained in this document without prior notice.

GALOPÍN PLAYGROUNDS, S.L. se réserve le droit de modifier ses produits sans préavis les informations contenues dans le présent document.

**EL ELEFANTE**  
**Elephant**  
**Éléphant**

REF. CERTIFICADO  
Certificate Ref.  
Ref. Certificat

4 / 4

CM01F

00031894-1.02

**PLAN DE MANTENIMIENTO:**

**Semanalmente** comprobar de forma visual el estado general del juego, asegurando que no haya roturas o desperfectos peligrosos para los usuarios.

**Mensualmente** comprobar que no haya deformaciones en los paneles.

Comprobar que los paneles no presenten rozaduras o rayadas peligrosas.

Asegurar que la estabilidad estructural del juego sea la misma del primer día.

Verificar el estado de toda la tornillería y sus protecciones.

**Anualmente** comprobar todas las cimentaciones.

**MAINTENANCE:**

**Every week** carry out a visual check on the general state of the element to make sure there are no breakages or damages to endanger users.

**Every month** check that the panels is not deformed.

Check that there are no dangerous scrapes or scratches on the panels.

Ensure that the element is as structurally stable as when it was new.

Check the state of all the screws, bolts and their protection.

**Every year** check all ground fixings.

**PLAN DE MAINTENANCE:**

**Chaque semaine** vérifier visuellement l'état général du jeu, en s'assurant qu'il n'y ait rien de cassé ou de détérioré pouvant présenter un danger pour les usagers.

**Chaque mois** vérifier qu'il n'y a pas déformations dans les panneaux.

Vérifier que les panneaux ne présentent pas éraflures ou rayées dangereuses.

S'assurer que la stabilité structurelle du jeu soit identique à celle du premier jour

Vérifier l'état de toute la visserie et de sa protection.

**Chaque année** vérifier toutes les fondations.

GALOPÍN PLAYGROUNDS, S.L. se reserva el derecho de modificar sin previo aviso la información contenida en este documento.

GALOPÍN PLAYGROUNDS, S.L. reserves the right to change the information contained in this document without prior notice.

GALOPÍN PLAYGROUNDS, S.L. se réserve le droit de modifier ses produits sans préavis les informations contenues dans le présent document.