



Conjunto Ejercicio Con Red  
 Exercices Set With Net  
 Conjoint D'exercice Avec Filet

Ref. Certificado  
 Certificate Ref.  
 Ref. Certificat

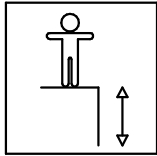
1 / 4

C103-N

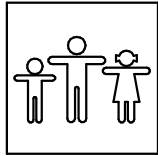
00044830-01.01

Fabricado por / Made by / Fabriqué par GALOPÍN PLAYGROUNDS, S.L.

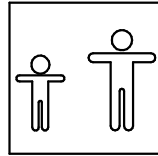
ESPECIFICACIONES/ SPECIFICATIONS/ SPÉCIFICATIONS:



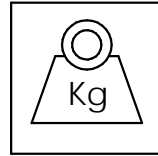
274,0 cm



8 u.



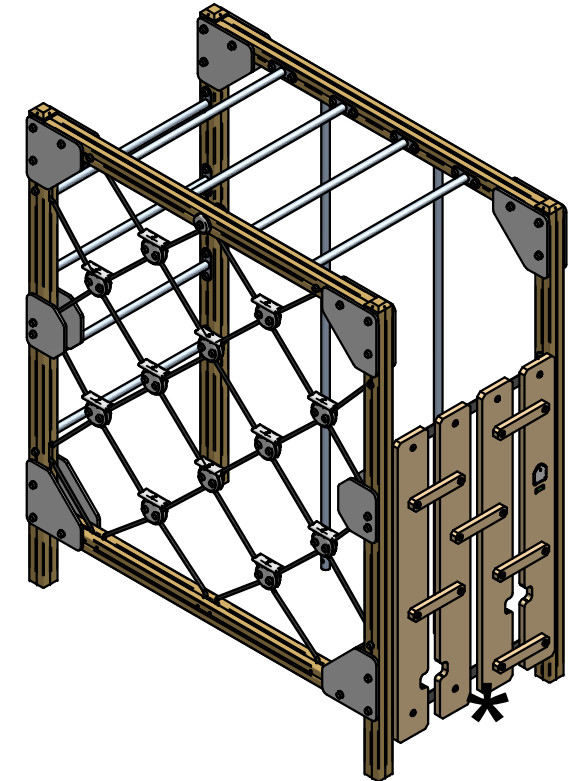
+4



214 kg \*\*

Dimensiones de pieza mas grande/Maximum dimensions of parts/ Dimensions maximum de la pièce:  
 170,0x103,0x15,5 cm.

Peso pieza mas pesada/Maximum weight of parts/ Poids maximum de la pièce:  
 37,5 kg

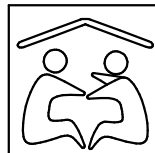
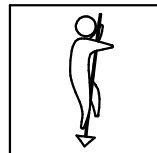


\*\* Dato aproximado / Approximate data / Donnée approximative

FUNCIONES LÚDICAS

PLAYFUL ACTIVITIES

ACTIVITÉS LUDIQUES



# Conjunto Ejercicio Con Red Exercices Set With Net Conjoint D'exercice Avec Filet

Ref. Certificado  
Certificate Ref.  
Ref. Certificat

2 / 4

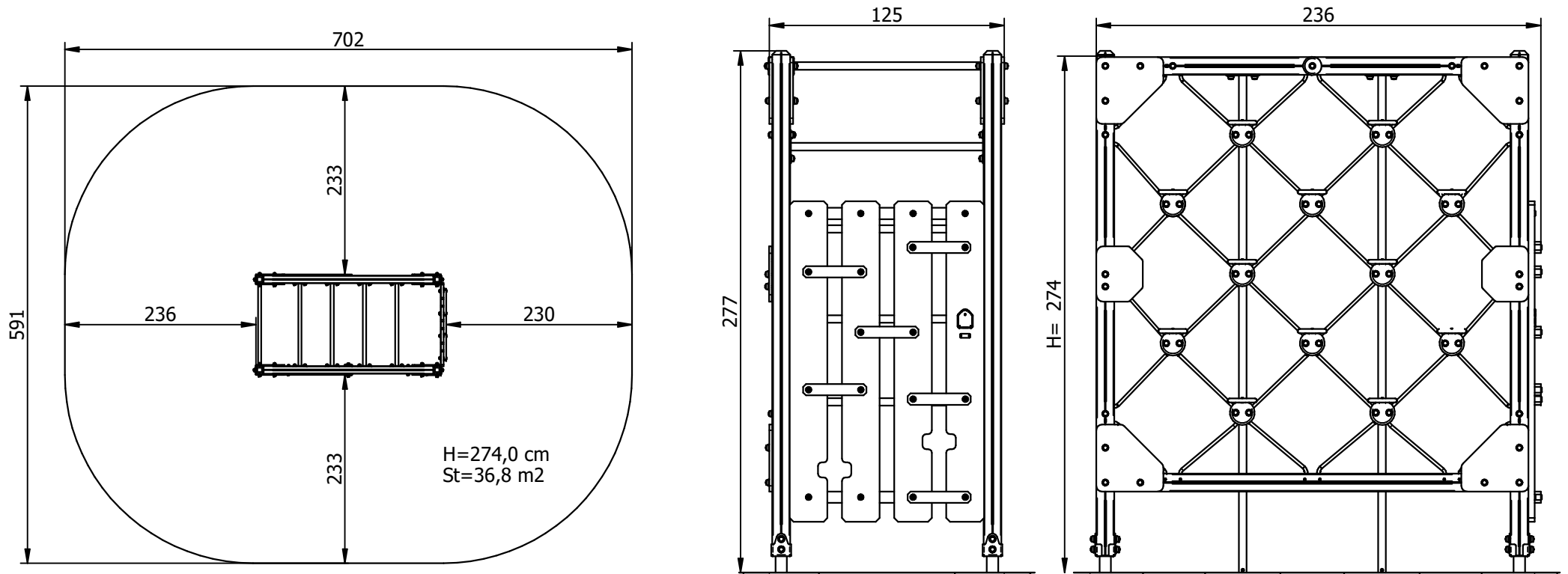
C103-N

00044830-01.01

## Zona de impacto/ Impact zone/ Zone d'impact:

Superficie de seguridad requerida y revestimientos del suelo según la norma EN 1176-1.  
Safety surface required and floor covering according to the standard EN 1176-1 .  
Zone de sécurité et revêtement du sol conforme à la norme EN 1176-1.

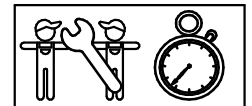
DIMENSIONES GENERALES/ GENERAL DIMENSIONS/ DIMENSIONS GÉNÉRALES  
TOLERANCIAS/ TOLERANCES/ TOLERANCES: +-3%



## INSTALACIÓN/ INSTALLATION/ INSTALLATION:

Tipos de cimentación/ Types of foundation/ Types de fondation: SB-SBA-SDA-SDZ

Disponibilidad de repuestos/ Availability of replacement parts/ Disponibilité de pièces de remplacement: 10 años/ 10 years/ 10 années



4 h.

# Conjunto Ejercicio Con Red Exercices Set With Net Conjoint D'exercice Avec Filet

Ref. Certificado  
Certificate Ref.  
Ref. Certificat

3 / 4

C103-N

00044830-01.01

## DESCRIPCIÓN MATERIALES:

**Paneles:** Tableros de HPL de 15 mm y tablas de pino escandinavo tratado en autoclave, clase de riesgo IV.

**Postes:** Madera laminada de pino escandinavo tratada en autoclave, clase de riesgo IV.

**Largueros:** Madera laminada de pino escandinavo tratada en autoclave, clase de riesgo IV.

**Piezas de plástico:** Polipropileno y poliamida.

**Piezas metálicas:** Acero inoxidable AISI-304, acero al carbono S-235 galvanizado y acero al carbono S-235 JR cincado y lacado.

**Tornillería:** Acero calidad 8.8 DIN267, acero inoxidable AISI-304 y AISI-316.

**Cuerdas:** De poliamida trenzada con multifilamentos de metal. Núcleo acero/textil.

## MATERIAL DESCRIPTION:

**Panels:** 15 mm HPL boards and autoclaved Scandinavian pine boards, risk class IV.

**Posts:** Autoclaved laminated Scandinavian pine, risk class IV.

**Beams:** Autoclaved laminated Scandinavian pine, risk class IV.

**Plastic parts:** Polypropylene and polyamide.

**Metallic parts:** AISI-304 stainless steel, galvanised S-235 carbon steel and cinc plated and lacquered S-235 JR carbon steel.

**Fixings:** DIN267 grade 8.8 steel, AISI-304 and AISI-316 stainless steel.

**Ropes:** Braided polyamide with metal multifilaments. Steel/textile core.

## DESCRIPTION MATÉRIELS:

**Panneaux:** panneaux HPL 15 mm et panneaux en pin scandinave autoclavé, classe de risque IV.

**Poteaux:** Bois de pin scandinave lamellé traité en autoclave, classe de risque IV.

**Limons:** Pin scandinave lamellé traité autoclave, classe de risque IV.

**Pièces plastiques:** Polypropylène et polyamide.

**Pièces métalliques:** acier inoxydable AISI-304, acier au carbone S-235 galvanisé et acier au carbone S-235 JR cingué et laqué.

**Visserie:** Acier qualité 8.8 DIN267, acier inoxydable AISI-304 et AISI-316.

**Cordes:** Polyamide tressé avec multifilaments métal. Noyau acier/textile.

GALOPÍN PLAYGROUNDS, S.L. se reserva el derecho de modificar sin previo aviso la información contenida en este documento.

GALOPÍN PLAYGROUNDS, S.L. reserves the right to change the information contained in this document without prior notice.

GALOPÍN PLAYGROUNDS, S.L. se réserve le droit de modifier ses produits sans préavis les informations contenues dans le présent document.

# Conjunto Ejercicio Con Red Exercices Set With Net Conjoint D'exercice Avec Filet

Ref. Certificado  
Certificate Ref.  
Ref. Certificat

4 / 4

C103-N

00044830-01.01

## PLAN DE MANTENIMIENTO:

**Semanalmente** comprobar de forma visual el estado general del juego, asegurando que no haya roturas o desperfectos peligrosos para los usuarios.

**Mensualmente** verificar que la red de rombos está tensada y sin desfilamentos. Asegurar el estado óptimo de los pasitos de red grises.

Comprobar que los paneles no presenten aberturas peligrosas especialmente en los cantos. Sellar si es necesario.

Asegurar que las barras están todas y en su sitio.

Eliminar la posible aparición de astillas en los largueros, postes y complementos de madera.

Asegurar que la estabilidad estructural del juego sea la misma del primer día.

Verificar el estado de toda la tornillería y sus protecciones.

**Anualmente** analizar y asegurar que los largueros, postes y complementos de madera, no presenten defectos estructurales o que no hayan ladeado.

Verificar las soldaduras.

Comprobar todas las cimentaciones.

## MAINTENANCE:

**Every week** carry out a visual check on the general state of the element to make sure there are no breakages or damages to endanger users.

**Every month** check that the netting is tight and not frayed. Make sure the grey steps in the netting are in good order.

Make sure the panels do not have any dangerous splits, especially on the edges. Seal them if necessary.

Ensure that the bars are all present and in place.

Remove any splinters which may appear on the arms, supports and wooden fittings.

Ensure that the element is as structurally stable as when it was new.

Check the state of all the screws, bolts and their protection.

**Every year** inspect the arms, supports and wooden fittings to make sure they have no structural faults and are not twisted to one side.

Check the welds.

Check all ground fixings.

## PLAN DE MAINTENANCE:

**Chaque semaine** vérifier visuellement l'état général du jeu, en s'assurant qu'il n'y ait rien de cassé ou de détérioré pouvant présenter un danger pour les usagers.

**Chaque mois** chaque mois vérifier que le filet en losanges soit tendu et sans effilochement. S'assurer du bon état des pose-pieds du filet gris.

Vérifier que les panneaux ne présentent pas de fêlures dangereuses spécialement au niveau des angles. Colmater si nécessaire.

S'assurer que les barres soient toutes présentes et à leur place.

Éliminer l'apparition possible de fêlures sur les montants, les poteaux et les autres éléments en bois.

S'assurer que la stabilité structurelle du jeu soit identique à celle du premier jour.

Vérifier l'état de toute la visserie et de sa protection.

**Chaque année** analyser et s'assurer que les montants, les poteaux et les autres éléments en bois ne présentent aucun défaut structurel et qu'ils ne se soient pas écartés.

Vérifier les soudures.

Vérifier toutes les fondations.

GALOPÍN PLAYGROUNDS, S.L. se reserva el derecho de modificar sin previo aviso la información contenida en este documento.

GALOPÍN PLAYGROUNDS, S.L. reserves the right to change the information contained in this document without prior notice.

GALOPÍN PLAYGROUNDS, S.L. se réserve le droit de modifier ses produits sans préavis les informations contenues dans le présent document.